

DELSANA

DELSANA

AUSSENBELEUCHTUNG 2024/25





WIR ENTWICKELN LEUCHTEN MIT LED-TECHNIK SEIT 2003

Lichtqualität ist keine Erfindung der Neuzeit

Das Licht. Bis heute ist sein Wesen geheimnisvoll, obwohl wir seine genauen Funktionen und Wirkungsweisen entschlüsseln konnten.

Licht ist klar, Licht ist lebendig, ohne Licht gibt es kein Leben.

Licht kann gut und Licht kann schlecht sein.

Das Tageslicht schwindet, die Nacht kommt.

Die Wahrnehmung der Städte, der Gebäude verändert sich.

Nun entscheidet die Beleuchtung über die Attraktivität, das Erscheinungsbild im nächtlichen Raum und über die Sicherheit der Menschen.

Für den Außenraum das perfekte Licht zu schaffen ist seit mehr als 17 Jahren die Spezialität der DELSANA Leuchtenmanufaktur.

Durch kompromisslosen Qualitätsanspruch und strenge Überprüfung jeder einzelnen Funktion entstehen bei DELSANA leistungsstarke Produkte für den harten Einsatz in der Außenbeleuchtung.

DELSANA

GUTE LEISTUNG LÄSST SICH NUR
LANGFRISTIG BEURTEILEN...



WIR GEBEN NACHHALTIGER TECHNIK DEN VORZUG

Das LED-System

Unsere modularen, variablen LED Lichteinheiten bieten vielfältige Konfigurationsmöglichkeiten in unseren Systemleuchten.

Die Lichteinheiten sind in Teilen austauschbar.
Der modulare Aufbau ist standardisiert und auf die Weiterentwicklung der LED-Technologie vorbereitet.
Die Einheiten sind so aufgebaut, dass bei Verschleiß bzw. bei der Entwicklung von neuen Technologien Teile der Einheit ausgetauscht werden können.
Alle anderen Komponenten sind wiederverwendbar.
Abfall- und Wiederaufbearbeitungskosten werden damit im Sinne eines ressourcenschonenden Umgangs gering gehalten.

Die Ersatzteilverfügbarkeit beträgt im Minimum 25 Jahre.



DELSANA

DIE LEBENSDAUER IHRER LEUCHTEN...





LED-Technik bedeutet nach unserem Verständnis,
bei richtiger Verarbeitung, hohe Langlebigkeit der Leuchtmittel.

Alle Komponenten der Leuchte müssen für diese Langlebigkeit
ausgelegt werden.
Das Leuchtensystem ist nur so stark wie sein schwächstes Glied,
daher muss der Leuchtenkörper für alle Belange perfekt konstruiert
und mit hochwertigen Materialien hergestellt werden.

Ingenieurwissen, Erfahrung, LED-“Know-How“, Tradition und die
richtigen Materialien spielen hier die Hauptrollen.

DELSANA

MAXIMALE ROBUSTHEIT
OPTIMALE LEISTUNG

EFFIZIENTER SCHUTZ DER LED-STRASSENBELEUCHTUNG

In unserem Schutzkonzept gegen transiente Überspannungen sind folgende Komponenten relevant:

- Leuchte
- Kabelübergangskasten im Mast
- Straßenbeleuchtungs-Hauptverteiler

Leuchte:

Die beste Absicherung bietet ein Schutzbaustein in der Leuchte.

Bei Schutzklasse SKI Leuchten schaffen wir mit unseren aktiven Schutzgeräten die beste Lösung, da hier eine Erdungsleitung zur Verfügung steht und die Ableitung der auftretenden Überspannung am besten gewährleistet ist.

Bei Schutzklasse SK II Leuchten darf die Absicherung nach IEC61643-11 nicht die Schutzisolierung aufheben. Dies berücksichtigen wir in unserem gesamten Sortiment. So sind Metallgehäuseanbindungen oder Erdungsanschlüsse in einer Schutzklasse II Leuchte nicht erlaubt. Lediglich der Schutz zwischen L und N wird umgesetzt.

Kabelübergangskasten:

Die Montage in den Mast-Anschlusskästen ist unter Beachtung der elektrischen Sicherheit nach IEC 60364-4-41 „Errichten von Niederspannungsanlagen - Teil 4-41: Schutzmaßnahmen – „Schutz gegen elektrischen Schlag“ möglich, sofern der Mast nicht selbst Teil der Schutzklasse II ist. In vielen Beleuchtungsinstallationen befindet sich in den Kabelübergangskästen ein Schutzleiter, der es ermöglicht, den Mast und ein Überspannungsschutzgerät in den Schutzpotentialausgleich einzubinden. Die elektrische Sicherheit, besonders die Abschaltbedingungen, werden durch die Anbindung des Kabelübergangskasten erreicht.

In der Regel reicht ein Schutzgerät aus (in der Leuchte oder im Kabelübergangskasten – letzterer wird meist bei Nachrüstungen verwendet)

Straßenbeleuchtungs-Hauptverteiler:

Hochwertige Kombi-Ableiter vom Typ 1+2+3 können im Hauptverteiler installiert werden, um die zentrale Einspeisung zu schützen - dort besteht eine gute Schutzerverbindung. Dies schützt den Hauptverteiler und somit den gesamten Straßenzug vor einem Totalausfall.

Indirekt werden auch die Leuchten geschützt, indem ein Großteil der transienten Überspannungen aus dem Stromnetz zentral begrenzt wird. Durch einen guten Potentialausgleich zwischen den Lichtpunkten und dem Hauptverteiler wird die Schutzwirkung erhöht.



ZEITLOSES DESIGN FÜR NACHHALTIGE BELEUCHTUNG

Die Leuchten sind wichtige optische Elemente des städtischen Raums.
Zusätzlich zur hochwertigen Beleuchtungsqualität
bieten unsere Leuchten ein sorgfältig ausgearbeitetes Design.



TECHNISCHE STRASSENLEUCHTEN



DEKORATIVE MASTAUFSATZLEUCHTEN



STELLEN UND POLLERLEUCHTEN



LED-SOLARBELEUCHTUNG



64-67

LED-FLÄCHENSTRAHLER



70-71



72-73



74-75



76-77



78-79

LED-HOCHLEISTUNGSSTRAHLER



80-83

Seite 2-11: ALLGEMEINE INFORMATIONEN ZUM THEMA DELSANA UND LED

Seite 84-87: UNSERE PARTNER

Seite 88-89: REFERENZEN

Seite 90-91: SERVICE LICHTPLANUNG





TECHNISCHE STRASSENLEUCHTEN



WERKZEUGLOSE Öffnung des Leuchtengehäuses
inkl. Stromlos-Schaltung



Lieferung inklusive Mastadaptern
für Maste Ø42/46-60mm



CORTEX-S





Neigung in vertikaler Konfiguration (Aufsatzmast): 0° bis +20° in 5° Schritten
 Neigung in horizontaler Konfiguration (Ansatzmast): 0° bis -20° in 5° Schritten



Bezeichnung	CORTEX S
Anwendungsbereiche	Radwege, Fußwege, Anliegerstraßen, Nebenstraßen (Nach Anforderungen gemäß DIN)
Lichtpunkthöhe	3 - 6 m
Leistungsaufnahme*	CORTEX-S: 14,5 bis 78,0 W *(je nach Lichtfarbe, LED-Bestückung und Bestromung)
Lichtstrom*	CORTEX-S: 1840 bis 10085 Lumen *(je nach Lichtfarbe, LED-Bestückung und Bestromung)
Beibehaltung des Lichtstroms bei 80%	>80.000 Stunden (L80B20)
Erhältliche Lichtfarben	2.200K, 3.000K und 4.000K
Stoßfestigkeit / Schutzart	IK08 / IP66
Installation	Aufsatzmast Ø 42/46, 60 oder 76 mm (Adapter inklusive) Auslegermast Ø 42/46, 60 oder 76 mm (Adapter inklusive)
Betriebsart	Anschluss an: 230 V Wechselspannung nach DIN IEC 38 Standard Schutzklasse II. Auf Wunsch Schutzklasse I.
Abmessungen	CORTEX-S: LxBxH: 454 x 300/240 x 208 mm





WERKZEUGLOSE Öffnung des Leuchtgehäuses
inkl. Stromlos-Schaltung



Lieferung inklusive Mastadaptern
für Maste Ø42/46-60mm



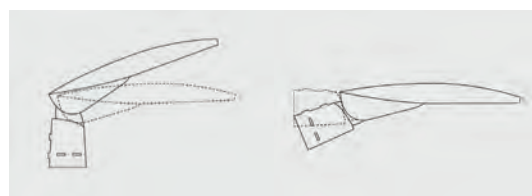
CORTEX-SX/M





Neigung in vertikaler
Konfiguration (Aufsatzmast):
0° bis +20° in 5° Schritten

Neigung in horizontaler
Konfiguration (Ansatzmast):
0° bis -20° in 5° Schritten



Bezeichnung	CORTEX SX	CORTEX M
Anwendungsbereiche	Anliegerstraßen, Nebenstraßen, Haupt- und Zubringerstraßen (Nach Anforderungen gemäß DIN)	
Lichtpunkthöhe	6 - 12 m	
Leistungsaufnahme*	CORTEX-SX: 39,5 bis 103,5 W CORTEX-M: 52,5 bis 155,5 W *(je nach Lichtfarbe, LED-Bestückung und Bestromung)	
Lichtstrom*	CORTEX-SX: 7650 bis 13255 Lumen CORTEX-M: 7195 bis 19915 Lumen *(je nach Lichtfarbe, LED-Bestückung und Bestromung)	
Beibehaltung des Lichtstroms bei 80%	>160.000 Stunden (L80B20)	
Erhältliche Lichtfarben	3.000K und 4.000K	
Stoßfestigkeit / Schutzart	IK08 / IP66	
Installation	Aufsatzmast Ø 42/46, 60 oder 76 mm (Adapter inklusive) Auslegermast Ø 42/46, 60 oder 76 mm (Adapter inklusive)	
Betriebsart	Anschluss an: 230 V Wechselspannung nach DIN IEC 38 Standard Schutzklasse II. Auf Wunsch Schutzklasse I.	
Abmessungen	CORTEX-SX: LxBxH: 514 x 300/237 x 217 mm CORTEX-M: LxBxH: 724 x 350/240 x 233 mm	

DELSANA

Cariboni
group



KAIROS

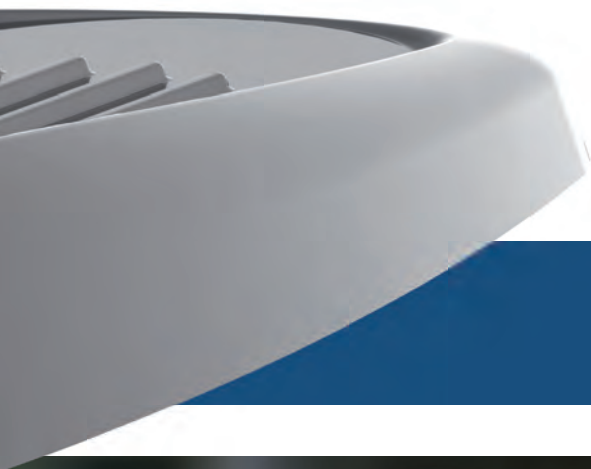




Bezeichnung	KAIROS S / M
Anwendungsbereiche	Radwege, Fußwege, Anliegerstraßen, Nebenstraßen, Haupt- und Zubringerstraßen (Nach Anforderungen gemäß DIN)
Lichtpunkthöhe	4 - 12 m
Leistungsaufnahme*	KAIROS-S: 13,5 bis 78,0 W KAIROS-M: 51,0 bis 127,0 W *(je nach Lichtfarbe, LED-Bestückung und Bestromung)
Lichtstrom*	KAIROS-S: 1745 bis 9690 Lumen KAIROS-M: 6905 bis 19035 Lumen *(je nach Lichtfarbe, LED-Bestückung und Bestromung)
Beibehaltung des Lichtstroms bei 80%	>160.000 Stunden (L80B20)
Erhältliche Lichtfarben	2.200K, 3.000K und 4.000K
Stoßfestigkeit / Schutzart	IK08 / IP66
Installation	Aufsatzmast Ø 42/46, 60 oder 76 mm (Adapter inklusive) Auslegermast Ø 42/46, 60 oder 76 mm (Adapter inklusive)
Betriebsart	Anschluss an: 230 V Wechselspannung nach DIN IEC 38 Standard Schutzklasse II. Auf Wunsch Schutzklasse I.
Abmessungen	KAIROS-S: LxBxH: 482 x 280 x 205 mm KAIROS-M: LxBxH: 699 x 300 x 223 mm







EXIO



DELSANA



EXIO





Bezeichnung	EXIO 1	EXIO 2
Anwendungsbereiche	Radwege, Fußwege, Anliegerstraßen, Nebenstraßen, Haupt- und Zubringerstraßen (Nach Anforderungen gemäß DIN)	
Lichtpunkthöhe	4 - 12 m	
Leistungsaufnahme*	EXIO 1: 19 bis 73W EXIO 2: 19 bis 143W *(je nach Lichtfarbe, LED-Bestückung und Bestromung)	
Lichtstrom*	EXIO 1: 2432 bis 9074 Lumen EXIO 2: 2432 bis 18148 Lumen *(je nach Lichtfarbe, LED-Bestückung und Bestromung)	
Beibehaltung des Lichtstroms bei 80%	>100.000 Stunden (L80B10)	
Erhältliche Lichtfarben	2.200K, 2.700K, 3.000K und 4.000K	
Stoßfestigkeit / Schutzart	IK10 / IP66	
Installation	Aufsatzmast Ø60 mm Auslegermast Ø60 mm	
Betriebsart	Anschluss an: 230 V Wechselspannung nach DIN IEC 38 Standard Schutzklasse II. Auf Wunsch Schutzklasse I.	
Abmessungen	EXIO 1: LxBxH: 651 x 263 x 145 mm EXIO 2: LxBxH: 803 x 341 x 158 mm	



DELSANA



TEOS





Bezeichnung	TEOS 1	TEOS 2
Anwendungsbereiche	Radwege, Fußwege, Anliegerstraßen, Nebenstraßen, Haupt- und Zubringerstraßen (Nach Anforderungen gemäß DIN)	
Lichtpunkthöhe	4 - 10 m	
Leistungsaufnahme*	TEOS 1: 10 bis 37W TEOS 2: 19 bis 106W *(je nach Lichtfarbe, LED-Bestückung und Bestromung)	
Lichtstrom*	TEOS 1: 1216 bis 4537 Lumen TEOS 2: 2432 bis 13608 Lumen *(je nach Lichtfarbe, LED-Bestückung und Bestromung)	
Beibehaltung des Lichtstroms bei 80%	>100.000 Stunden (L80B10)	
Erhältliche Lichtfarben	2.200K, 2.700K, 3.000K und 4.000K	
Stoßfestigkeit / Schutzart	IK10 / IP66	
Installation	Aufsatzmast Ø 60 oder 76 mm Auslegermast Ø 60 oder 76 mm	
Betriebsart	Anschluss an: 230 V Wechselspannung nach DIN IEC 38 Standard Schutzklasse II. Auf Wunsch Schutzklasse I.	
Abmessungen	TEOS 1: LxBxH: 440 x 235 x 90 mm TEOS 2: LxBxH: 626 x 345 x 100 mm	





MINI GIOVI



AMBER
CSP



Bezeichnung	MINI GIOVI
Anwendungsbereiche	Radwege, Fußwege, Anliegerstraßen, Nebenstraßen, Haupt- und Zubringerstraßen (Nach Anforderungen gemäß DIN)
Lichtpunkthöhe	4 - 8 m
Leistungsaufnahme*	MINI GIOVI: 16 bis 102W *(je nach Lichtfarbe, LED-Bestückung und Bestromung)
Lichtstrom*	MINI GIOVI: 2251 bis 13721 Lumen *(je nach Lichtfarbe, LED-Bestückung und Bestromung)
Beibehaltung des Lichtstroms bei 80%	>100.000 Stunden (L90B10) 3.000 K und 4.000K / >60.000 Stunden (L80B10) 1.750K
Erhältliche Lichtfarben	1.750K AMBER, 3.000K und 4.000K
Stoßfestigkeit / Schutzart	IK08 / IP66
Installation	Aufsatzmast Ø 42/46, 60 oder 76 mm Auslegermast Ø 42/46 oder 60 mm
Betriebsart	Anschluss an: 230 V Wechselspannung nach DIN IEC 38 Standard Schutzklasse II. Auf Wunsch Schutzklasse I.
Abmessungen	Mini GIOVI: LxBxH: 558 x 227/293 x 29/115 mm



GIOVI



AMBER
CSP



Bezeichnung	GIOVI
Anwendungsbereiche	Anliegerstraßen, Nebenstraßen, Haupt- und Zubringerstraßen Autobahnen, Fußgängerüberwege (Nach Anforderungen gemäß DIN)
Lichtpunkthöhe	8 - 15 m
Leistungsaufnahme*	GIOVI: 65 bis 261W *(je nach Lichtfarbe, LED-Bestückung und Bestromung)
Lichtstrom*	GIOVI: 9104 bis 31568 Lumen *(je nach Lichtfarbe, LED-Bestückung und Bestromung)
Beibehaltung des Lichtstroms bei 80%	>100.000 Stunden (L90B10) 3.000 K und 4.000K / >60.000 Stunden (L80B10) 1.750K
Erhältliche Lichtfarben	1.750K AMBER, 3.000K und 4.000K
Stoßfestigkeit / Schutzart	IK08 / IP66
Installation	Aufsatzmast Ø 42/46, 60 oder 76 mm Auslegermast Ø 42/46 oder 60 mm
Betriebsart	Anschluss an: 230 V Wechselspannung nach DIN IEC 38 Standard Schutzklasse II. Auf Wunsch Schutzklasse I.
Abmessungen	GIOVI: LxBxH: 758 x 287/355 x 31/121 mm





SELLA



SELLA





Die Leuchtenserie SELLA ist optional mit ZHAGA-Sockel lieferbar



Bezeichnung	SELLA 1	SELLA 2
Anwendungsbereiche	Radwege, Fußwege, Anliegerstraßen, Nebenstraßen, Haupt- und Zubringerstraßen (Nach Anforderungen gemäß DIN)	
Lichtpunkthöhe	4 - 12 m	
Leistungsaufnahme*	SELLA 1: 18 bis 126W SELLA 2: 112 bis 255W	
	*(je nach Lichtfarbe, LED-Bestückung und Bestromung)	
Lichtstrom*	SELLA 1: 2722 bis 14567 Lumen SELLA 2: 10649 bis 30950 Lumen	
	*(je nach Lichtfarbe, LED-Bestückung und Bestromung)	
Beibehaltung des Lichtstroms bei 80%	>100.000 Stunden (L80B10)	
Erhältliche Lichtfarben	3.000K und 4.000K	
Stoßfestigkeit / Schutzart	IK09 / IP66	
Installation	Aufsatzmast Ø 42/46, 60 oder 76 mm Auslegermast Ø 42/46, 60 oder 76 mm	
Betriebsart	Anschluss an: 230 V Wechselspannung nach DIN IEC 38 Standard Schutzklasse II. Auf Wunsch Schutzklasse I.	
Abmessungen	SELLA 1: LxBxH: 603 x 300 x 180 mm SELLA 2: LxBxH: 803 x 330 x 198 mm	



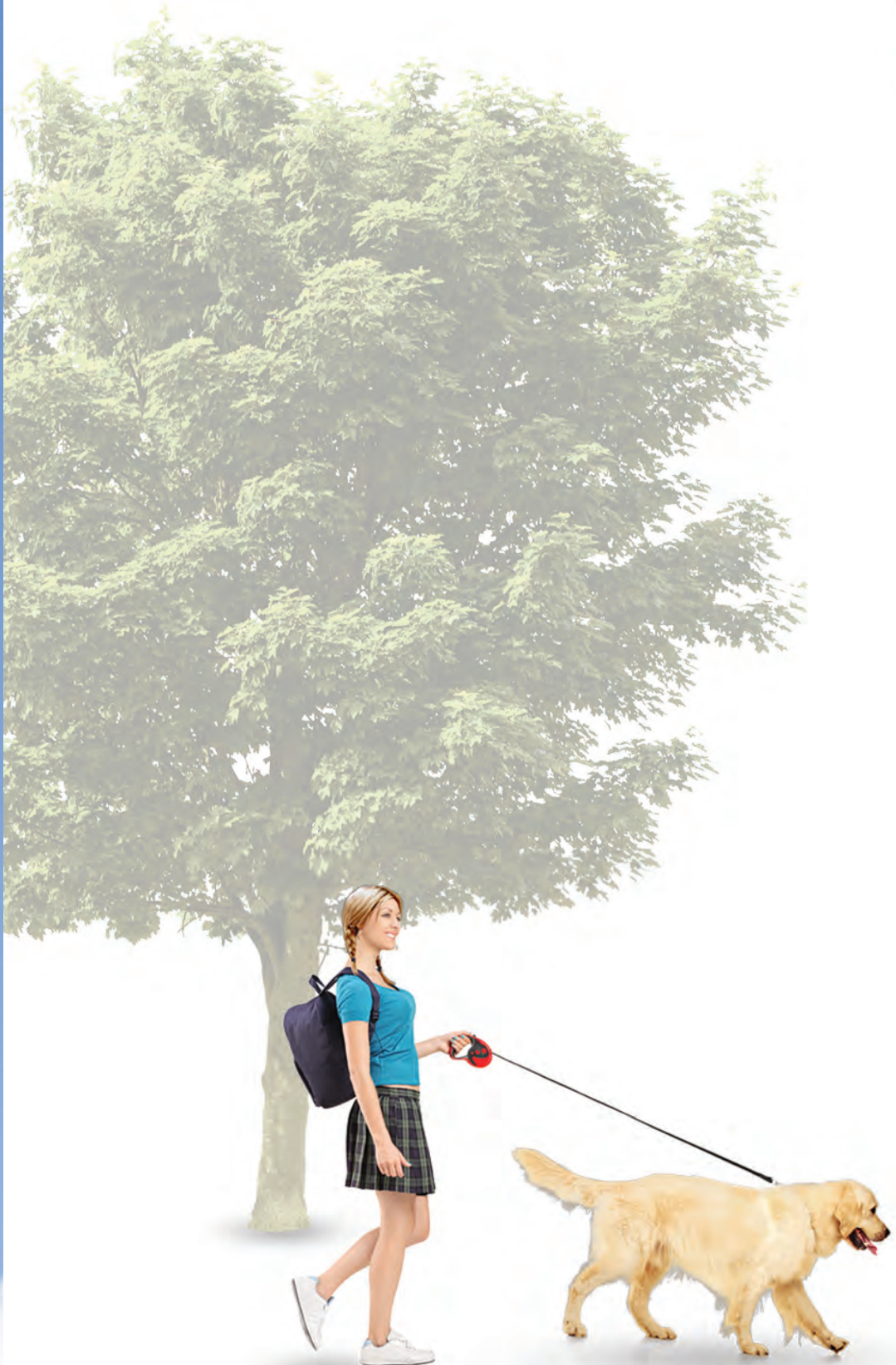
The image features a decorative masthead lighting fixture, which is a long, horizontal, cylindrical light fixture with a textured, metallic finish. It is mounted on a wall and has a series of small, square light sources along its length. The lighting fixture is illuminated, casting a warm glow. The background is a plain, light-colored wall.

DEKORATIVE

MASTAUFSATZLEUCHTEN



VASCO




DELSANA



VASCO





Bezeichnung	VASCO L-540-16 LED	VASCO L-540-32 LED	VASCO L-541 (16/32 LED)
Anwendungsbereiche	Radwege, Fußwege, Anliegerstraßen, Nebenstraßen, Parks und Plätze (Nach Anforderungen gemäß DIN)		
Lichtpunkthöhe	3 - 8 m		
Leistungsaufnahme*	VASCO L-540/L541: 19 bis 73W *(je nach Lichtfarbe, LED-Bestückung und Bestromung)		
Lichtstrom*	VASCO L-540/L541: 2432 bis 9074 Lumen *(je nach Lichtfarbe, LED-Bestückung und Bestromung)		
Beibehaltung des Lichtstroms bei 80%	>100.000 Stunden (L80B10)		
Erhältliche Lichtfarben	2.200K, 2.700K, 3.000K und 4.000K		
Stoßfestigkeit / Schutzart	IK10 / IP66		
Installation	Aufsatzmast Ø 60 mm oder Ø 76 mm		
Betriebsart	Anschluss an: 230 V Wechselspannung nach DIN IEC 38 Standard Schutzklasse II. Auf Wunsch Schutzklasse I.		
Abmessungen	VASCO L-540/L541:: ØxH: 360 x 660 mm		

DELSANA



CORALIE CONIC





Bezeichnung	CORALIE L557 CONIC (8/16 LED)
Anwendungsbereiche	Radwege, Fußwege, Anliegerstraßen, Nebenstraßen, Parks und Plätze (Nach Anforderungen gemäß DIN)
Lichtpunkthöhe	4 - 6 m
Leistungsaufnahme*	CORALIE L557: 9 bis 37W *(je nach Lichtfarbe, LED-Bestückung und Bestromung)
Lichtstrom*	CORALIE L557: 1080 bis 4320 Lumen *(je nach Lichtfarbe, LED-Bestückung und Bestromung)
Beibehaltung des Lichtstroms bei 80%	>100.000 Stunden (L80B20)
Erhältliche Lichtfarben	2.200K, 2.700K, 3.000K und 4.000K
Stoßfestigkeit / Schutzart	IK10 / IP66
Installation	Aufsatzmast Ø 60 mm oder Ø 76 mm
Betriebsart	Anschluss an: 230 V Wechselspannung nach DIN IEC 38 Standard Schutzklasse II. Auf Wunsch Schutzklasse I.
Abmessungen	CORALIE L557: ØxH: 700 x 610 mm



DELSANA



CYTARA





cor™ light ...
optics inside!



Bezeichnung	CYTARA C	CYTARA A
Anwendungsbereiche	Radwege, Fußwege, Anliegerstraßen, Nebenstraßen, Parks und Plätze (Nach Anforderungen gemäß DIN)	
Lichtpunkthöhe	3 - 6 m	
Leistungsaufnahme*	CYTARA A und C: 10,8 bis 36W *(je nach Lichtfarbe, LED-Bestückung und Bestromung)	
Lichtstrom*	CYTARA A und C: 1195 bis 2338 Lumen *(je nach Lichtfarbe, LED-Bestückung und Bestromung)	
Beibehaltung des Lichtstroms bei 80%	>100.000 Stunden (L80B10)	
Erhältliche Lichtfarben	3.000K und 4.000K	
Stoßfestigkeit / Schutzart	IK09 / IP66	
Installation	Aufsatzmast Ø 60 oder 76 mm	
Betriebsart	Anschluss an: 230 V Wechselspannung nach DIN IEC 38 Standard Schutzklasse II. Auf Wunsch Schutzklasse I.	
Abmessungen	CYTARA A: ØxH: 700 x 610 mm CYTARA C: ØxH: 700 x 652 mm	



COMO/GARDA





Die Leuchtenserien COMO & GARDA sind optional mit ZHAGA-Sockel lieferbar



Bezeichnung	COMO GARDA
Anwendungsbereiche	Radwege, Fußwege, Anliegerstraßen, Nebenstraßen, Parks und Plätze (Nach Anforderungen gemäß DIN)
Lichtpunkthöhe	3 - 6 m
Leistungsaufnahme*	COMO: 9 bis 26W GARDA: 14 bis 65W *(je nach Lichtfarbe, LED-Bestückung und Bestromung)
Lichtstrom*	COMO: 961 bis 6315 Lumen GARDA: 1590 bis 7275 Lumen *(je nach Lichtfarbe, LED-Bestückung und Bestromung)
Beibehaltung des Lichtstroms bei 80%	>100.000 Stunden (L80B20)
Erhältliche Lichtfarben	1.750K, 2.200K, 3.000K und 4.000K
Stoßfestigkeit / Schutzart	IK09 / IP66
Installation	Aufsatzmast Ø 60 oder Ø 76 mm
Betriebsart	Anschluss an: 230 V Wechselspannung nach DIN IEC 38 Standard Schutzklasse II. Auf Wunsch Schutzklasse I.
Abmessungen	COMO/GARDA: ØxH: 400 x 620 mm





TORCIA





Bezeichnung	TORCIA	TORCIA COB
Anwendungsbereiche	Radwege, Fußwege, Anliegerstraßen, Nebenstraßen, Parks und Plätze (Nach Anforderungen gemäß DIN)	
Lichtpunkthöhe	3 - 6 m	
Leistungsaufnahme*	35 W / 53W (Version COB-indirekt) *(je nach Lichtfarbe, LED-Bestückung und Bestromung)	
Lichtstrom*	4200 bis 4600 Lumen / 4048 bis 5060 Lumen (Version COB-indirekt) *(je nach Lichtfarbe, LED-Bestückung und Bestromung)	
Beibehaltung des Lichtstroms bei 80%	>80.000 Stunden (L80B20) / Version COB >50.000 Stunden (L80B20)	
Erhältliche Lichtfarben	3.000K und 4.000K	
Stoßfestigkeit / Schutzart	IK08 / IP66	
Installation	Aufsatzmast Ø 60 mm	
Betriebsart	Anschluss an: 230 V Wechselspannung nach DIN IEC 38 Standard Schutzklasse II. Auf Wunsch Schutzklasse I.	
Abmessungen	TORCIA: LxBxH: 375 x 375 x 765 mm	





Klassische LED-Straßenleuchte

LUCERNA

LUCERNA





Bezeichnung	LUCERNA Q	LUCERNA Q AMBER	LUCERNA R
Anwendungsbereiche	Radwege, Fußwege, Anliegerstraßen, Nebenstraßen, Parks und Plätze (Nach Anforderungen gemäß DIN)		
Lichtpunkthöhe	3 - 5 m		
Leistungsaufnahme*	LUCERNA Q: 25-40W /Lucerna Q AMBER: 43W LUCERNA R: 28W *(je nach Lichtfarbe, LED-Bestückung und Bestromung)		
Lichtstrom*	LUCERNA Q: 2706 bis 4072 Lumen / LUCERNA Q AMBER: 2953 Lumen LUCERNA R: 2626 Lumen *(je nach Lichtfarbe, LED-Bestückung und Bestromung)		
Beibehaltung des Lichtstroms bei 80%	>100.000 Stunden (L80B10)		
Erhältliche Lichtfarben	2.200K, 3.000K und 4.000K (LUCERNA R nur 4.000K)		
Stoßfestigkeit / Schutzart	IK08 / IP66		
Installation	Aufsatzmast Ø 60 mm		
Betriebsart	Anschluss an: 230 V Wechselspannung nach DIN IEC 38 Standard Schutzklasse II. Auf Wunsch Schutzklasse I.		
Abmessungen	LUCERNA Q: LxBxH: 450 x 450 x 933 mm LUCERNA R: ØxH: 480 x 909 mm		



**Esquerra
dreta**
Assenyala quan
grués, avançes
o t'atruïes



15



STELLEN UND POLLERLEUCHTEN

DELSANA



TILION





Erhältlich mit geradem oder konischem Mast
oder als Mastaufsatz-Variante Ø60 oder Ø76 mm



Bezeichnung	TILION T-221 TILION T-219
Anwendungsbereiche	Radwege, Fußwege, Anliegerstraßen, Nebenstraßen, Parks und Parkplätze (Nach Anforderungen gemäß DIN)
Lichtpunkthöhe	TILION T-221: 3 bis 5m / TILION T-219: 2,5 bis 4,5m
Leistungsaufnahme*	TILION T-221 und T-219: 19 bis 37W *(je nach Lichtfarbe, LED-Bestückung und Bestromung)
Lichtstrom*	TILION T-221: 2059 bis 4120 Lumen TILION T-219: 1866 bis 3734 Lumen *(je nach Lichtfarbe, LED-Bestückung und Bestromung)
Beibehaltung des Lichtstroms bei 80%	>100.000 Stunden (L80B10)
Erhältliche Lichtfarben	2.200K, 2.700K, 3.000K und 4.000K
Stoßfestigkeit / Schutzart	IK10 / IP66
Installation	Bodenmontage mit innenliegender Flanschplatte (Erdstück auf Anfrage). Aufsatzmast Ø 60 oder Ø 76 mm
Betriebsart	Anschluss an: 230 V Wechselspannung nach DIN IEC 38 Standard Schutzklasse II. Auf Wunsch Schutzklasse I.
Abmessungen Leuchtenkopf	TILION T-221: ØxH: 230 x 1190 mm TILION T-219: ØxH: 230 x 630 mm TILION Mastaufsatzvariante: ØxH: 230 x 692 mm





FARO





Bezeichnung	FARO 5L	FARO 5S
Anwendungsbereiche	Radwege, Fußwege, Parks und Parkplätze (Nach Anforderungen gemäß DIN)	
Lichtpunkthöhe	FARO 5L: ca. 840mm - FARO 5S ca. 315mm	
Leistungsaufnahme*	FARO 5L: 7 oder 14W FARO 5S: 7W *(je nach Lichtfarbe, LED-Bestückung und Bestromung)	
Lichtstrom*	FARO 5L: 720 bis 1500 Lumen FARO 5S: 720 oder 775 Lumen *(je nach Lichtfarbe, LED-Bestückung und Bestromung)	
Beibehaltung des Lichtstroms bei 80%	>50.000 Stunden (L80B20)	
Erhältliche Lichtfarben	3.000K und 4.000K	
Stoßfestigkeit / Schutzart	IK10 / IP65	
Installation	Bodenmontage mit innenliegender Flanschplatte.	
Betriebsart	Anschluss an: 230 V Wechselspannung nach DIN IEC 38 Standard Schutzklasse II. Auf Wunsch Schutzklasse I.	
Abmessungen	FARO 5L: ØxH: 180 x 875 mm FARO 5S: ØxH: 180 x 345 mm	

DELSANA

Cariboni
group



FIN





Bezeichnung	FIN 1000	FIN 500
Anwendungsbereiche	Radwege, Fußwege, Parks und Parkplätze (Nach Anforderungen gemäß DIN)	
Lichtpunkthöhe	FIN 1000: ca. 0,9m / FIN 500: ca. 0,35m	
Leistungsaufnahme*	FIN 1000: 14W (Version Up&Down 28W) FIN 500: 14W *(je nach Lichtfarbe, LED-Bestückung und Bestromung)	
Lichtstrom*	FIN 1000: 606 bis 1300 Lumen (Version Up&Down 2600 Lumen) FIN 500: 1215 bis 1300 Lumen *(je nach Lichtfarbe, LED-Bestückung und Bestromung)	
Beibehaltung des Lichtstroms bei 80%	>100.000 Stunden (L80B20)	
Erhältliche Lichtfarben	3.000K und 4.000K	
Stoßfestigkeit / Schutzart	IK08 / IP65	
Installation	Bodenmontage mit innenliegender Flanschplatte.	
Betriebsart	Anschluss an: 230 V Wechselspannung nach DIN IEC 38 Standard Schutzklasse II. Auf Wunsch Schutzklasse I.	
Abmessungen	FIN 1000: LxBxH: 160 x 160 x 1000 mm FIN 500: LxBxH: 160 x 160 x 500 mm	

Wir haben weitere Varianten der Leuchtenserie LIT im Sortiment:
Strahler, Wandleuchten, Mastleuchten und vieles mehr.
Sprechen Sie uns an! Wir beraten Sie gern.



LIT



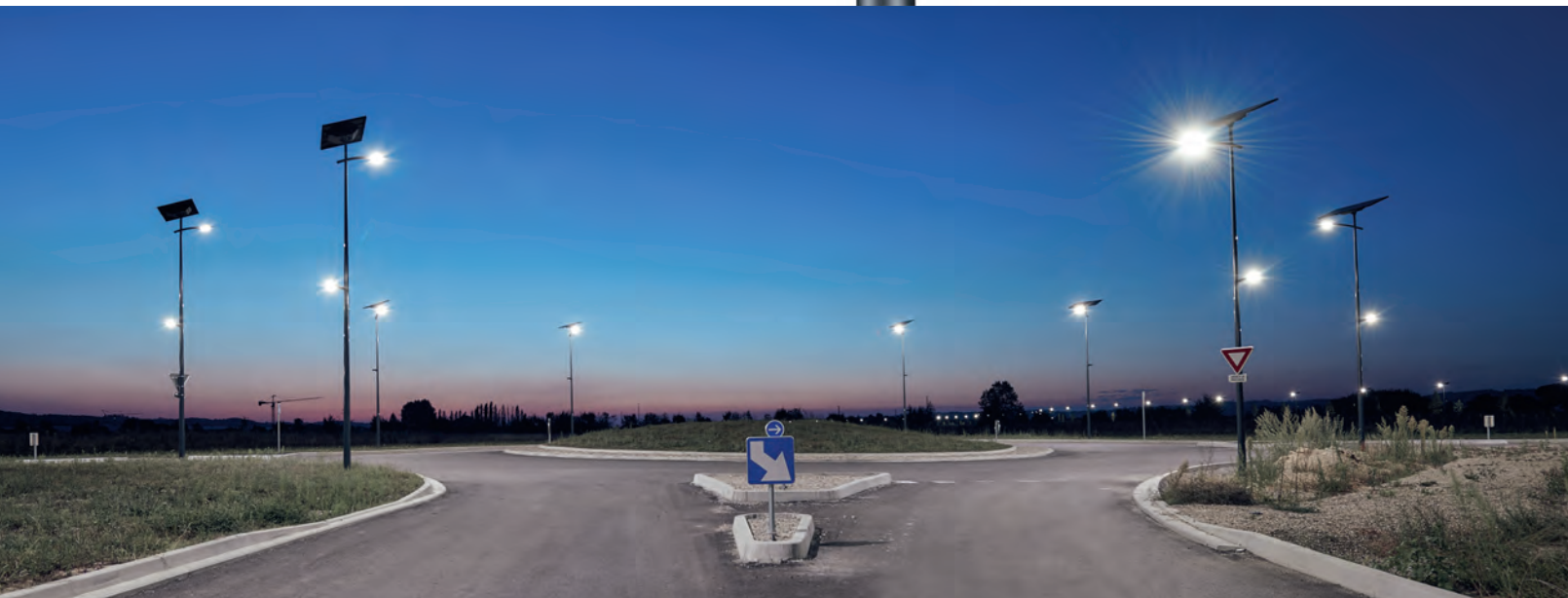


Bezeichnung	LIT XS 1000	LIT XS 500
Anwendungsbereiche	Radwege, Fußwege, Anliegerstraßen, Parks und Parkplätze (Nach Anforderungen gemäß DIN)	
Lichtpunkthöhe	LIT XS 1000: ca. 0,95m / LIT XS 500: ca. 0,45m	
Leistungsaufnahme	LIT XS 1000 / LIT XS 500: 8W	
Lichtstrom*	LIT XS 1000 / LIT XS 500: 480 bis 500 Lumen *(je nach Lichtfarbe, LED-Bestückung und Bestromung)	
Beibehaltung des Lichtstroms bei 80%	>100.000 Stunden (L80B20)	
Erhältliche Lichtfarben	3.000K und 4.000K	
Stoßfestigkeit / Schutzart	IK08 / IP66	
Installation	Bodenmontage mit innenliegender Flanschplatte.	
Betriebsart	Anschluss an: 230 V Wechselspannung nach DIN IEC 38 Standard Schutzklasse II. Auf Wunsch Schutzklasse I.	
Abmessungen	LIT XS 1000: LxBxH: 63/183 x 200 x 1000 mm LIT XS 500: LxBxH: 63/183 x 200 x 500 mm	





LED SOLAR-STRASSENBELEUCHTUNG





Bezeichnung	SMARTLIGHT
Anwendungsbereiche	Radwege, Fußwege, Anliegerstraßen, Nebenstraßen, Haupt- und Zubringerstraßen (Nach Anforderungen gemäß DIN)
Lichtpunkthöhe	4 bis 10m
Leistungsaufnahme*	20 bis 90W *(je nach Lichtfarbe, LED-Bestückung und Bestromung)
Lichtstrom*	Bis zu 14400 Lumen *(je nach Lichtfarbe, LED-Bestückung und Bestromung)
Lebensdauer	Batterie: 4.000 Lade- und Entladezyklen. Entspricht 10 bis 12 Jahren. Betriebstemperatur von -40°C bis zu +70°C. Lebensdauer LED-Leuchte: bis zu 20 Jahre.
Erhältliche Lichtfarben	2.700K und 4.000K
Sicherheit	Windfest nach DIN EN40. Gegen mutwillige Beschädigungen gesichert.
Installation	Mastansatz an Einzel- oder Doppelausleger.
Konfiguration	Autonomes Licht an 365 Tagen im Jahr! Mit Hilfe der Projekt-Koordinaten wird die benötigte Leistung des Solar-Panels und des Batteriesystems errechnet und so die optimale Konfiguration des Komplettsystems definiert.
Besonderheiten	10 Jahre wartungsfrei. Schnelle Installation. Keine Betriebskosten. Garantierte Langlebigkeit durch Wärmeregulierungssystem.





LED-FLÄCHENSTRAHLER



MICRO RODIO MINI RODIO





Bezeichnung	MICRO RODIO MINI RODIO
Anwendungsbereiche	Parkplatz- und Freiflächen, Objektbeleuchtung, Fassadenanstrahlung (Nach Anforderungen gemäß DIN)
Lichtpunkthöhe	MICRO RODIO: 3-5m / MINI RODIO: 4-8m
Leistungsaufnahme*	MICRO RODIO: 28 bis 38W MINI RODIO: 39 bis 87W *(je nach Lichtfarbe, LED-Bestückung und Bestromung)
Lichtstrom*	MICRO RODIO: 2309 bis 3118 Lumen MINI RODIO: 4721 bis 9512 Lumen *(je nach Lichtfarbe, LED-Bestückung und Bestromung)
Beibehaltung des Lichtstroms bei 80%	>80.000 Stunden (L80B20) - MICRO RODIO und COB-Versionen >50.000 Stunden (L80B20)
Erhältliche Lichtfarben	3.000K und 4.000K
Stoßfestigkeit / Schutzart	IK08 / IP66
Installation	Mit Bügel zur Montage an Wand, Boden oder auf Traverse. Zubehör für Mastaufnahme Ø 60 oder Ø 76 mm erhältlich.
Betriebsart	Anschluss an: 230 V Wechselspannung nach DIN IEC 38 Standard Schutzklasse II. Auf Wunsch Schutzklasse I.
Abmessungen	MICRO RODIO: LxBxH: 227 x 145 x 45 mm MINI RODIO: LxBxH: 400 x 273 x 70 mm



RODIO





Bezeichnung	RODIO / RODIO HP	
Anwendungsbereiche	Parkplatz- und Freiflächen, Objektbeleuchtung, Fassadenanstrahlung (Nach Anforderungen gemäß DIN)	
Lichtpunkthöhe	RODIO: 4-10m / RODIO HP: 8-20m	
Leistungsaufnahme*	RODIO: 51 bis 157W RODIO HP: 211 bis 318W *(je nach Lichtfarbe, LED-Bestückung und Bestromung)	
Lichtstrom*	RODIO: 5134 bis 16735 Lumen RODIO HP: 22282 bis 41110 Lumen *(je nach Lichtfarbe, LED-Bestückung und Bestromung)	
Beibehaltung des Lichtstroms bei 80%	>80.000 Stunden (L80B20)	
Erhältliche Lichtfarben	4.000K (2.200K - nicht verfügbar in Version mit COB)	
Stoßfestigkeit / Schutzart	IK08 / IP66	
Installation	Mit Bügel zur Montage an Wand, Boden oder auf Traverse. Zubehör für Mastaufnahme Ø 60 oder Ø 76 mm erhältlich.	
Betriebsart	Anschluss an: 230 V Wechselspannung nach DIN IEC 38 Standard Schutzklasse II. Auf Wunsch Schutzklasse I.	
Abmessungen	RODIO: LxBxH: 568 x 333 x 85 mm RODIO HP: LxBxH: 568 x 333 x 90 mm	





CRIPTO





Bezeichnung	CRIPTO MICRO	CRIPTO SMALL	CRIPTO MEDIUM	CRIPTO BIG
Anwendungsbereiche	Parkplatz- und Freiflächen, Objektbeleuchtung, Fassadenanstrahlung, Hallenbeleuchtung (Nach Anforderungen gemäß DIN)			
Lichtpunkthöhe	3-15m je nach Modell, LED-Bestückung und Bestromung			
Leistungsaufnahme*	17 bis 211W *(je nach Lichtfarbe, Modell, LED-Bestückung und Bestromung)			
Lichtstrom*	2010 bis 22003 Lumen *(je nach Lichtfarbe, Modell, LED-Bestückung und Bestromung)			
Beibehaltung des Lichtstroms bei 80%	>50.000 bis zu >90.000 Stunden (L80B20) - je nach Modell			
Erhältliche Lichtfarben	3.000K und 4.000K (2.200K in einigen Modellen)			
Stoßfestigkeit / Schutzart	IK08 / IP66			
Installation	Mit Bügel zur Montage an Wand, Boden oder auf Traverse. Zubehör für Mastaufnahme Ø 60 oder Ø 76 mm erhältlich.			
Betriebsart	Anschluss an: 230 V Wechselspannung nach DIN IEC 38 Standard Schutzklasse II. Auf Wunsch Schutzklasse I.			
Abmessungen	CRIPTO MICRO: LxBxH: 244 x 169 x 45mm / CRIPTO SMALL: LxBxH: 322 x 190 x 60mm CRIPTO MEDIUM: LxBxH: 428 x 255 x 65mm / CRIPTO BIG: LxBxH: 600 x 315 x 82mm			





SATURNO





Bezeichnung	SATURNO 72 LED	SATURNO 120 LED	SATURNO 168 LED
Anwendungsbereiche	Parkplatz- und Freiflächen, Objektbeleuchtung, Fassadenanstrahlung, Hallenbeleuchtung (Nach Anforderungen gemäß DIN)		
Lichtpunkthöhe	3-15m je nach Modell und LED-Bestückung		
Leistungsaufnahme*	64 bis 151W *(je nach Modell und LED-Bestückung)		
Lichtstrom*	8427 bis 19683 Lumen *(je nach Modell und LED-Bestückung)		
Beibehaltung des Lichtstroms bei 80%	80.000 Stunden (L80B10)		
Erhältliche Lichtfarben	4.000K		
Stoßfestigkeit / Schutzart	IK08 / IP66		
Installation	Mit Bügel zur Montage an Wand, Boden oder auf Traverse. Zubehör für Mastaufnahme Ø 60 oder Ø 76 mm erhältlich.		
Betriebsart	Anschluss an: 230 V Wechselspannung nach DIN IEC 38 Standard Schutzklasse II. Auf Wunsch Schutzklasse I.		
Abmessungen	72 LED: ØxH: 320 x 216mm / 120/168 LED: ØxH: 400 x 252mm		



ASTRO





Bezeichnung	ASTRO HE / ASTRO HP / ASTRO
Anwendungsbereiche	Parkplatz- und Freiflächen, Objektbeleuchtung, Fassadenanstrahlung, Hallenbeleuchtung (Nach Anforderungen gemäß DIN)
Lichtpunkthöhe	6-20m je nach Modell, LED-Bestückung und Bestromung
Leistungsaufnahme*	ASTRO HE: 124 bis 195W / ASTRO HP: 109 bis 258W ASTRO: 101 bis 395W *(je nach Lichtfarbe, LED-Bestückung und Bestromung)
Lichtstrom*	ASTRO HE: 18135 bis 27195 Lumen / ASTRO HP: 15131 bis 34601 Lumen ASTRO: 9150 bis 37259 Lumen *(je nach Lichtfarbe, LED-Bestückung und Bestromung)
Beibehaltung des Lichtstroms bei 80%	ASTRO: >80.000 Stunden (L80B20) / ASTRO HE und HP: >50.000 Stunden (L90B10)
Erhältliche Lichtfarben	4.000K
Stoßfestigkeit / Schutzart	IK08 / IP66
Installation	Mit Bügel zur Montage an Wand, Boden oder auf Traverse. Zubehör für Mastaufnahme Ø 60 oder Ø 76 mm erhältlich.
Betriebsart	Anschluss an: 230 V Wechselspannung nach DIN IEC 38 Standard Schutzklasse II. Auf Wunsch Schutzklasse I.
Abmessungen	ØxH: 462/512 x 100 mm (je nach LED-Bestückung)



LED-HOCHLEISTUNGSTRAHLER FORUM





FORUM





Bezeichnung	FORUM 1	FORUM 2	FORUM 3
Anwendungsbereiche	Freiflächen, Hallenbeleuchtung, Sportstätten, Bahnanlagen, Containerplätze (Nach Anforderungen gemäß DIN)		
Lichtpunkthöhe	8-25m je nach Modell, LED-Bestückung und Bestromung		
Leistungsaufnahme*	FORUM 1: 256 bis 442W / FORUM 2: 519 bis 914W FORUM 3: 690 bis 1392W *(je nach Lichtfarbe, LED-Bestückung und Bestromung)		
Lichtstrom*	FORUM 1: 27083 bis 58362 Lumen / FORUM 2: 65620 bis 125304 Lumen FORUM 3: 105415 bis 206316 Lumen *(je nach Lichtfarbe, LED-Bestückung und Bestromung)		
Beibehaltung des Lichtstroms bei 80%	700mA: >120.000 Stunden (L80B10) / 1050mA: >100.000 Stunden (L80B10)		
Erhältliche Lichtfarben	4.000K und 5.700K		
Stoßfestigkeit / Schutzart	IK08 / IP66		
Installation	Mit Bügel zur Montage auf Traverse.		
Betriebsart	Anschluss an: 230 V Wechselspannung nach DIN IEC 38 Standard Schutzklasse II. Auf Wunsch Schutzklasse I.		
Abmessungen	FORUM 1: LxBxH: 640 x 195 x 214 mm / FORUM 2: LxBxH: 759 x 520 x 174/382 mm FORUM 3: LxBxH: 759 x 700 x 105/382 mm		



disamo

illuminazi
Caribboni

® group



Rohi
international



FONROCHE
lighting

UNSERE PARTNER & REFERENZEN

FOSNO

Cariboni group

Wir erleben mit dem Markteinzug der LED-Technik im Bereich der Straßenbeleuchtung einen gigantischen Nachfrageboom.

Um den Anforderungen der Sortimentsvielfalt und Preiswürdigkeit gerecht werden zu können, haben wir eine strategische Partnerschaft mit dem von uns ausgewählten Unternehmen, der CARIBONI-Gruppe, beschlossen.

Das Familienunternehmen hat 110 Jahre Erfahrung im Leuchtenbau.

Design ist neben der Technik das entscheidende Kriterium, eine Leuchte als attraktiv wahrzunehmen und seinen Besitz als erstrebenswert zu erachten.

Die CARIBONI-Gruppe hat es in ihrer gesamten Geschichte stets verstanden, die Balance zwischen Technik und Design zu finden. Die CARIBONI-Formensprache ist einzigartig, niveauvoll und auf Langlebigkeit ausgerichtet.



Disano illuminazione wurde 1957 gegründet und entwickelte sich schnell zu einem Marktführer für professionelle Beleuchtungsprodukte wie wasserdichte Leuchten und Straßenleuchten.

Das Wachstum der Gesellschaft ging Hand in Hand mit konstanten Investitionen in den industriellen und gewerblichen Beleuchtungssektor, wodurch das Leuchtersortiment auf alle Bereiche der öffentlichen, gewerblichen und industriellen Beleuchtung ausgeweitet wurde.

DELSANA ist seit 2018 Generalimporteur in Deutschland.



Fonroche Lighting ist ein Familienunternehmen, das seit mehr als zehn Jahren Pionierarbeit für solarbetriebene Lösungen leistet. Fonroche gilt heute mit mehr als 100.000 Installationen als weltweit führender Anbieter von netzunabhängigen Solarbeleuchtungslösungen für öffentliche Einrichtungen und bietet unter seiner Marke Smartlight ein umfassendes Sortiment an solaren Straßenleuchten an.

Energieeffizient, niedrige Gesamtkosten und umweltverträglich:
Solarbetriebene Leuchten sind der richtige Weg!

Das Smartlight-Sortiment umfasst in Frankreich hergestellte Produkte, die hohe Leistung und Langlebigkeit für alle Arten von Anwendungen kombinieren.

Die innovative Solarbeleuchtungstechnologie von Fonroche bietet Stadt- und Gemeindeverwaltungen, Unternehmen, Industrie und Einzelhandel eine praktikable Alternative zu netzgebundenen Beleuchtungssystemen.

Ein Beitrag zur klimaneutralen Beleuchtung.



ROHL ist ein elsässisches Unternehmen, das 1967 südlich von Straßburg in Illkirch-Graffenstaden gegründet wurde und seit 50 Jahren innovative Beleuchtungslösungen entwickelt.

Dank intensiver Forschungsarbeit gelang es ROHL einer der führenden Produzenten von Außenbeleuchtungs-Systemen zu werden.

Langlebigkeit und Zukunftsorientierung sind die Schwerpunkte des Familien-Unternehmens.

Designorientiert, technisch versiert und mit hohen Qualitätsansprüchen begeistert ROHL immer mehr Kunden. Nicht nur in Frankreich.

*„Herausforderungen bereichern den Alltag
und motivieren zu Höchstleistungen.“*

LED-Lichtsysteme für alle Anwendungsgebiete

DELSANA und seine Partner zeichnen sich durch ein vielfältiges Modell-Programm aus,
welches keine Wünsche offen lässt.

Angefangen von der klassischen Lichtstele bis zur modern gestalteten Mastleuchte,
von der Hochleistungsindustrielleuchte bis hin zu Architekturstrahlern, alles aus einer Hand.

Unser Portfolio umfasst zudem Umrüstungen klassischer Leuchtenmodelle auf
hocheffiziente LED-Technik. Kundenanforderungen mit individuellem Charakter
können wir mit unserer Konstruktionskompetenz optimal bedienen.

Wir freuen uns, auch Sie zukünftig zu unserem immer größer werdenden
Kundenstamm zählen zu dürfen!

Auszug unserer Kundenliste

SICHER IST SICHER!

Welche Leuchte mit welcher Leistungsklasse und welchem optischen System ist die beste Lösung für mein Projekt?
Bei der Vielzahl an modernen und energieeffizienten LED-Leuchten fällt es oft schwer die richtige Wahl zu treffen.

Lassen Sie sich diese Entscheidung von uns abnehmen.

DELSANA bietet mit seiner Abteilung [Lichtplanung](#) ein Kompetenzzentrum der besonderen Art.

Wir kennen unsere Leuchten und die unserer Partner bis ins kleinste Detail!

Wir beraten Sie gerne und planen Ihr Projekt nach Ihren Wünschen und Vorgaben.

Natürlich immer nach gültiger Norm und mit Hauptaugenmerk auf größtmögliche Energieeffizienz und Wirtschaftlichkeit.

Wir bieten Lösungen für folgende Bereiche:

- [Straßenbeleuchtung](#)
ob 4-spurige Zufahrtstraße oder schmale Anwohnerstraße - wir bieten alles aus einer Hand
- [Parkwegebeleuchtung](#)
unauffällige und stimmungsvolle Beleuchtung zum Entspannen
- [Architekturbeleuchtung](#)
filigrane, kunstvolle Gebäudebeleuchtung oder sicherheitsrelevante Anstrahlung
- [Mitarbeiter- und Kundenparkplätze](#)
sowie Parkplatz-Zufahrten
- [Sportstätten](#)
ob Fußballplatz oder Mehrzweckhalle- Leistung auf den Punkt gebracht!
- [Innenbeleuchtung](#)
Büro, Lagerhalle, Montagehalle oder Qualitätssicherung - es gibt keine Grenzen!

Fordern Sie uns und lassen Sie sich begeistern von einer DIN-gerechten Planung nach Ihren Bedürfnissen!

SERVICE LICHTPLANUNG

Projekte geplant mit **DIALux** Realisiert mit LED-Lösungen von **DELSANA**



Hotel Zollverein, Essen



MAN Tröger, Selbitz



Mehrzweckhalle, Mitterteich



CUBE-Bikes, Waldershof



St. Johannes Kirche, Trebgast



TRICON Containerterminal, Nürnberg



Sportplatz, FC Weiher-Ubstadt



Polizeistation, Hattingen



Kurhaus, Bad Alexandersbad



Saaletalhalle, Oberkotzau



DHL/Deutsche Post, Amberg



Landschloß Ernestgrün, Neualbenreuth



Stadt Harsewinkel



Feuerwehr, Rehau



Hof, Ortsteil Erlalohe

DELSANA

DELSANA GmbH & Co. KG
LED Lighting Systems
Kirchenlamitzer Straße 20
D-95126 Schwarzenbach/Saale
Fon: +49 (0) 9284 94999 0
Mail: info@delsana.de

www.delsana.com